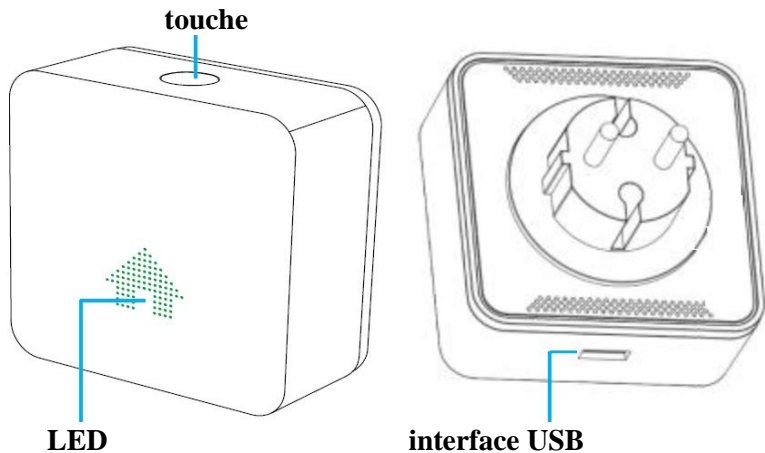


# Notice d'utilisation du Gateway GS198



## Remarque:

Sous réserve de modifications techniques et erreurs d'impression. La notice d'utilisation ne peut être reproduite, transmise, dupliquée ou traduite dans une autre langue, en tout ou en partie, sans l'autorisation écrite de Mentrex.

## Spécifications:

1. Raccordement: 100-240V AC; 50/60Hz
2. Consommation en Standby  $\leq 2W$
3. Dimensions: env. 79x79x34mm (sans la prise)
4. Fréquence: 868MHz
5. Portée du signal radio: 100m à l'extérieur
6. Puissance du signal sonore:  $\geq 75dBm$  @ 1 mètre
7. Température de fonctionnement: de  $-10^{\circ}$  à  $+50^{\circ}C$
8. Humidité:  $\leq 95\%$  d'humidité relative

## Affichage LED:

jaune	3x clignotant ou continu signifie que le Gateway n'est pas ou n'a jamais été connecté à la Wifi
vert	clignotant: 3x ou continu signifie que les appareils se connectent au Gateway continu: mode présence
bleu	clignotant: 3x ou continu signifie que le Gateway se connecte à la Wifi continu: mode absence
violet	continu: mode sommeil
rouge	clignotant toutes les 2 secondes: appareils en mode alarme clignotant toutes les 5 secondes: rapport d'alarme non lu

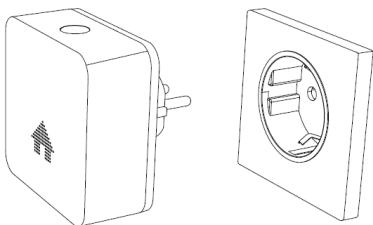
## Installation

Veillez télécharger l'application Familylink dans l'Apple/Google Play Store:



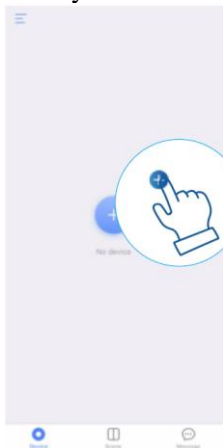
Veillez ouvrir un compte avec votre adresse email:

A screenshot of the Siterwell login interface. At the top is the Siterwell logo, a stylized 'S' and 'W' in blue and red. Below the logo is the text 'SITERWELL' in a bold, black, sans-serif font. Underneath is a login form with two input fields: 'E-mail' with an envelope icon and a dropdown arrow, and 'Password' with a lock icon and an eye icon. A blue 'Login' button is positioned below the fields. At the bottom left is a 'SIGN UP' link, and at the bottom right is a 'Forgot Password?' link.

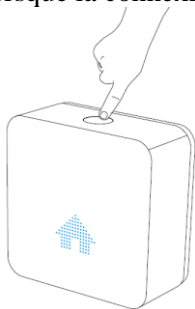


**Branchez le Gateway:**

Assurez-vous que votre smartphone et le Gateway sont bien sur le même réseau, puis appuyez sur la touche « + » dans l'application et choisissez « Gateway »



Appuyez sur la touche du Gateway durant 5 secondes jusqu'au clignotement de la LED en bleu. Appuyez ensuite sur «suivant», entrez le mot de passe du réseau et sélectionnez «se connecter». Vous recevrez une information lorsque la connexion sera effectuée.



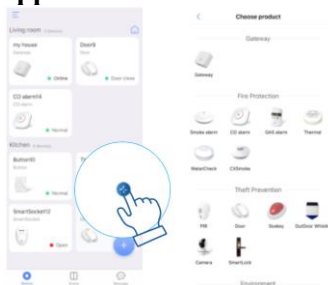
## **Pause**

Appuyez sur la touche du Gateway si vous souhaitez stopper le signal d'alarme. Le signal d'alarme reprendra en cas de nouvelle alarme.

## **Reset**

Appuyez 3x sur la touche, la LED clignote 3x en vert, puis appuyez à nouveau sur la touche jusqu'à ce que la LED clignote en violet. Les informations de connexion avec l'application, la Wifi et tous les appareils sont ainsi effacés.

## Connecter d'autres appareils



Appuyez dans l'application sur «+» et le type d'appareil souhaité puis suivez les indications.

Pour plus d'informations sur l'application, veuillez consulter le guide de l'application SmartHome sur notre site Web.

[https://www.mentrex.ch/Familylink\\_fr.pdf](https://www.mentrex.ch/Familylink_fr.pdf)



## **Conditions de garantie:**

Le constructeur délivre une garantie de 2 ans à compter de la date d'achat. Le constructeur garantit que cet appareil est exempt de tout défaut de matériaux et de fonctionnement dans des conditions normales d'utilisation. La garantie ne couvre aucun dégât résultant d'accidents, d'un usage incorrect, d'une utilisation inadéquate ou d'un non-respect des directives. Le constructeur ne pourra en aucun cas être tenu pour responsable de dommages ou blessures résultant d'un de ces cas de figure ou d'un autre état de fait qui n'est pas couvert par la garantie.

## **Mentrex**

Grellingerstrasse 41  
CH-4208 Nunningen  
+41 61 795 95 90

[info@mentrex.ch](mailto:info@mentrex.ch)

[www.mentrex.ch](http://www.mentrex.ch)