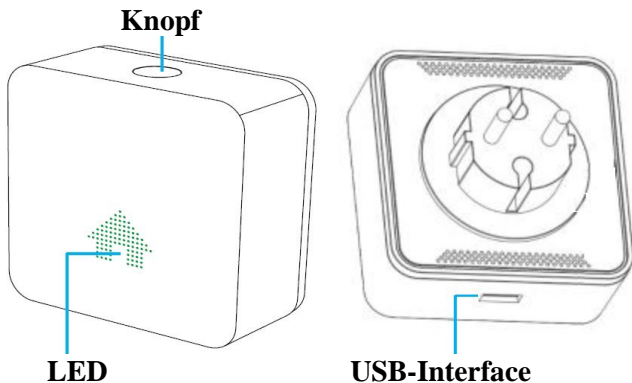


# Gebrauchsanleitung Gateway GS198



## Hinweis:

Technische Änderungen und Druckfehler vorbehalten. Die Gebrauchsanleitung darf ohne schriftliche Zustimmung der Mentrex weder ganz noch teilweise in irgendeiner Form reproduziert, übertragen, vervielfältigt oder in eine andere Sprache übersetzt werden.

## Spezifikationen:

1. Anschluss: 100-240V AC; 50/60Hz
2. Standby-Verbrauch  $\leq 2W$
3. Dimension : ca 79mmx79mmx34mm (ohne Stecker)
4. Frequenz: 868MHz
5. Signalreichweite bis 100m im Freien
6. Alarm-Lautstärke:  $\geq 75dBm @ 1 \text{ Meter}$
7. Temperatur:  $-10^{\circ}$  bis  $+50^{\circ}C$
8. Feuchtigkeit:  $\leq 95\%$  rel. Feuchte

## LED-Farben:

Gelb	3x blinkend oder dauerhaft bedeutet, dass das Gateway nicht oder gar nicht mit dem Wifi verbunden wurde
Grün	Blinkend: 3x oder dauerhaft bedeutet, dass Geräte mit dem Gateway verbunden werden Dauerhaft: Anwesenheits-Modus
Blau	Blinkend: 3x oder dauerhaft bedeutet, dass das Gateway mit dem Wifi verbunden wird Dauerhaft: Abwesenheits-Modus
Violett	Dauerhaft: Schlaf-Modus
Rot	Alle 2 Sekunden blinkend: Geräte im Alarmmodus Alle 5 Sekunden blinkend: ungelesene Alarmnachrichten

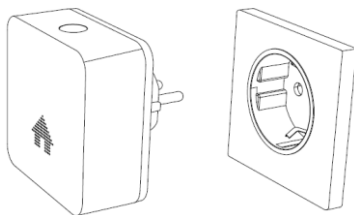
## Installation

Laden Sie bitte die APP Familylink im Apple/Google Play Store herunter:



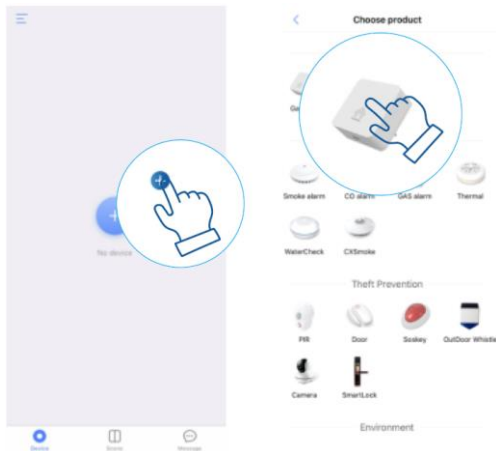
Erstellen Sie bitte ein Konto mit Ihrer Mail-Adresse:

The SITERWELL logo, consisting of a stylized 'S' in blue and red, is positioned above the text 'SITERWELL'. Below the logo is a login form with two input fields: 'E-mail' and 'Password'. The 'E-mail' field has a dropdown arrow on the right. The 'Password' field has an eye icon on the right. Below the fields is a blue 'Login' button. At the bottom, there are links for 'SIGN UP' and 'Forgot Password?'.

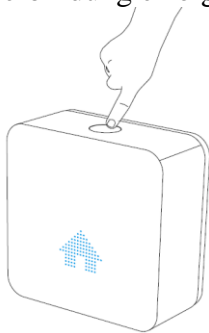


Stecken Sie das Gateway ein:

Stellen Sie sicher, dass Ihr Smartphone und Gateway im gleichen Netzwerk, sind, dann drücken Sie «+» in der APP und wählen «Gateway»:



Drücken Sie den Gateway-Knopf während 5 Sekunden, bis die LED blau blinkt. Dann klicken Sie auf «Weiter», geben das Passwort des Netzwerks ein und klicken auf «Verbinden». Sie erhalten eine Information, wenn die Verbindung erfolgt ist.



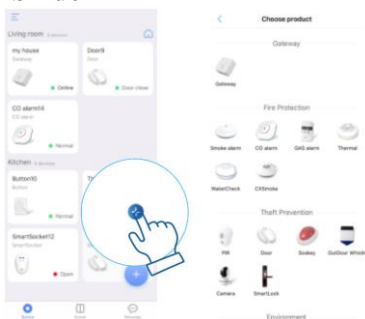
## **Ruhe**

Drücken Sie den Knopf des Gateway, wenn Sie den Alarm beenden möchten. Bei einem neuen Alarm wird das Gateway wieder Alarm schlagen.

## **Reset**

Drücken Sie den Knopf 3x, die LED blinkt 3x grün, dann drücken Sie den Knopf bis die LED violett blinkt. Die Verbindungsinformation mit der APP, dem Wifi und allen Geräten ist damit gelöscht.

## Weitere Geräte verbinden



Klicken Sie in der APP auf «+» und den gewünschten Gerätetyp, dann folgen Sie den weiteren Anweisungen.

Für weitere Informationen zur App konsultieren Sie bitte die App-Anleitung SmartHome auf unserer Website.

[https://www.mentrex.ch/Familylink\\_de.pdf](https://www.mentrex.ch/Familylink_de.pdf)



## **Garantiebestimmungen:**

Vom Hersteller wird ab dem Kaufdatum eine Garantie von 2 Jahren gewährleistet. Diese beinhaltet, dass das Produkt bei ordnungsgemäßem Umgang frei von Material- und Funktionsfehlern ist.

Die Garantie deckt keine Mängel ab, die auf Beschädigungen durch Unfälle, durch Missbrauch, durch unsachgemäße Handhabung oder auf mangelnder Sorgfaltspflicht beruhen.

Der Hersteller ist keinesfalls verantwortlich für Schäden oder Verletzungen, die aus einem dieser Punkte oder aus einem anderen Sachverhalt, der nicht durch die Garantie abgedeckt ist, resultieren.

## **Mentrex**

Grellingerstrasse 41  
CH-4208 Nunningen  
+41 61 795 95 90

[info@mentrex.ch](mailto:info@mentrex.ch)  
[www.mentrex.ch](http://www.mentrex.ch)